

TEKNISK DATABLAD - RØRKRAVE TIL PVC

Rørkraven bruges, hvor rørledninger skal føres vandtæt gennem gulvplader og vægge.

Rørkraven forhindrer at fugt trænger ind i bygningen langs ydersiden af røret.

Rørkraven leveres med 2 monterede rustfrie spændebånd.

Den 4 cm brede krave med ekstra vandspærre hindrer vand i at trænge ind i bygningen. Når spændebåndet er spændt, sørger små vandspærre for en vandtæthed op til 50 m vandsøjletryk.

HauCon er lagerførende i følgende størrelser:

Beskrivelse	Udvendig rørdiameter	Kan anvendes til rørdiameter
Rørkrave til PVC / 110	Ø110 mm	Ø107-Ø115 mm
Rørkrave til PVC / 160	Ø160 mm	Ø157-Ø166 mm

Andre dimensioner kan rekvireres



TEKNISK DATA

Materiale	Grøn TPE (Termoplastisk elastomer)
Densitet	ca. 1,17 kg/dm ³
Hårdhed	55 ±5 Shore A
Trækstyrke	6,5 N/mm ²
Vandsøjletryk	5 bar
Brudforlængelse	380%
Arbejdstemperatur	-30°C til +70°C

CE-MÆRKNING

Rørkraven er ikke underlagt en harmoniseret standard og skal derfor ikke CE-mærkes ifølge byggevarerforordningen Nr. 305/2011.

OPBEVARING OG BORTSKAFFELSE

Opbevares tørt og ikke direkte i sollys.

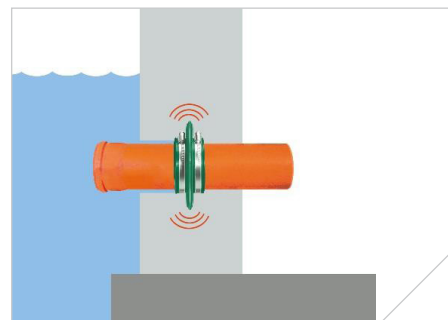
Kan bortskaffes ved kommunalt deponeringsanlæg under hensyntagen til lokale regler for bortskaffelse af affald.

KEMIKALIERESISTENS

- Fortyndet syrer
- Fortyndede alkalier
- Flydende gødning/gylle
- Gæringsmasse
- Olie
- Bitumen
- Radon
- Methangas
- Ozon
- Aggresive væsker til beton

INSTALLATION

Rørkraven er velegnet til vandtryk og gastætte rørgennemføringer af betonplader, vægge og aksler. Den forhindrer fugt eller gasser i at trænge ind i konstruktionen langs rørets yderside. Rørkraven kan installeres på alle glatte rør.



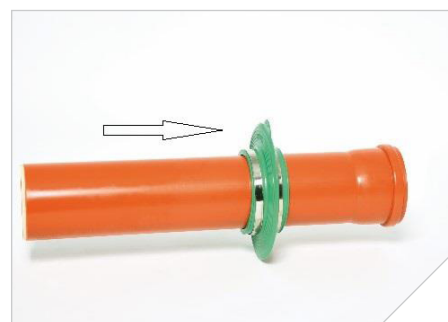
Rørkraven leveres klar til installation med to rustfrie stålklemmer til fastgørelse.



Røret skal rengøres inden fastgørelse af rørkraven. Rørkraven er endnu nemmere at installere, hvis den har været i varmt vand på forhånd i ca. 10 minutter, specielt gældende ved kølige temperaturer. Skub rørkraven på for enden af røret inden røret installeres.



Rørkraven skal monteres centralt på væg-/gulvpladen. Sørg altid for et minimum betondæklag på 5 cm. Afstanden til den omgivende armering eller andre komponenter skal være mindst 3 cm.



Båndene strammes med en skruetrækker så tæt, at rørkraven ikke kan bevæge sig under støbning. Ved støbning skal du være opmærksom på en omhyggelig komprimering omkring rørkraven for at undgå ufuldkommenheder/grus lommer.

